

Pensionierter Computerfachmann, 60a

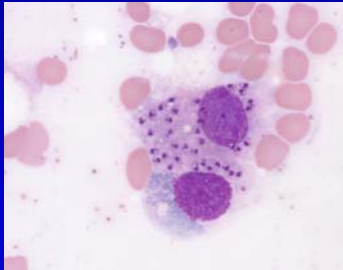
- Mumpsmeningitis
- Diabetes mellitus II
- Autounfall mit Kompressionsfraktur
- Zunehmende Allgemeinschwäche
Zunahme des Bauchumfangs
Quälender Singultus
- Aufnahme an Privatkliniken

Pensionierter Computerfachmann, 60a

- Blutungsanämie, (erosive Gastritis), Hämolyse
- Leukopenie
- Thrombopenie
- Beckenkammibiopsie unauffällig
- Intraarterielle DS-Angiographie unauffällig
- Fieberschübe
- Hepatosplenomegalie

Pensionierter Computerfachmann, 60a

- nochmalige Beckenkammpunktion



Pensionierter Computerfachmann, 60a

- nochmalige Beckenkammpunktion



- Verdacht auf viszerale Leishmaniose
Antikörper und PCR positiv
- woher?

Pensionierter Computerfachmann, 60a

- Tunesienaufenthalt vor 2 Jahren
- Therapie mit liposomalen Amphotericin B
200mg/5 Tage
- Gewichtszunahme von 15 kg
- Dem Onkologen entkommen

Differenzialdiagnose der Panzytopenie

Primäre Knochenmarkerkrankung

MDS
Lymphom (mit KM Befall)
Erworbene/hereditäre Anämie
PN Hämoglobinurie
Myelofibrose
Haarzellleukämie
Aleukämische Leukämie
Panmyelophthise

Systemerkrankungen

SLE
Hypersplenismus
Vit B₁₂-Folsäuremangel
Alkohol
Sarkoidose
Massive Infektionen
Brucellose
Mykobakterien Infektion
Leishmaniose
Q-Fieber
Legionellose
Massive Unterernährung

Viszerale Leishmaniose

L.-donovani-Komplex:

L. infantum, L. donovani, L. chagasi,

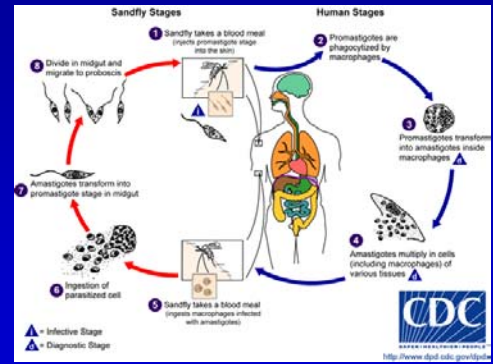
Übertragung:

- blutsaugende Sandmücke (*Phlebotomus*) (Reservoirtiere: Hunde, Nagetiere, Füchse, Katzen)
- kongenital, parenteral („shared needles“ Bluttransfusion)

Inkubationszeit: 7-10 Tage bis Jahre !!

Ohne Therapie meist tödlich !!

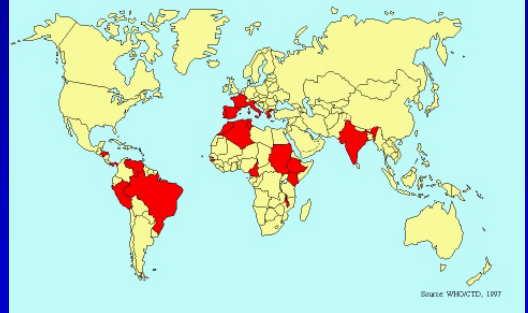
Wichtige opportunistische Infektion (HIV)



Distribución mundial de la Leishmaniasis Visceral



Countries reporting leishmaniasis/HIV co-infection



Viszerale Leishmaniose 'Kala Azar'

Spleno- u. Hepatomegalie

Panzytopenie

Hypergammaglobulinämie

Kachexie

Fieber